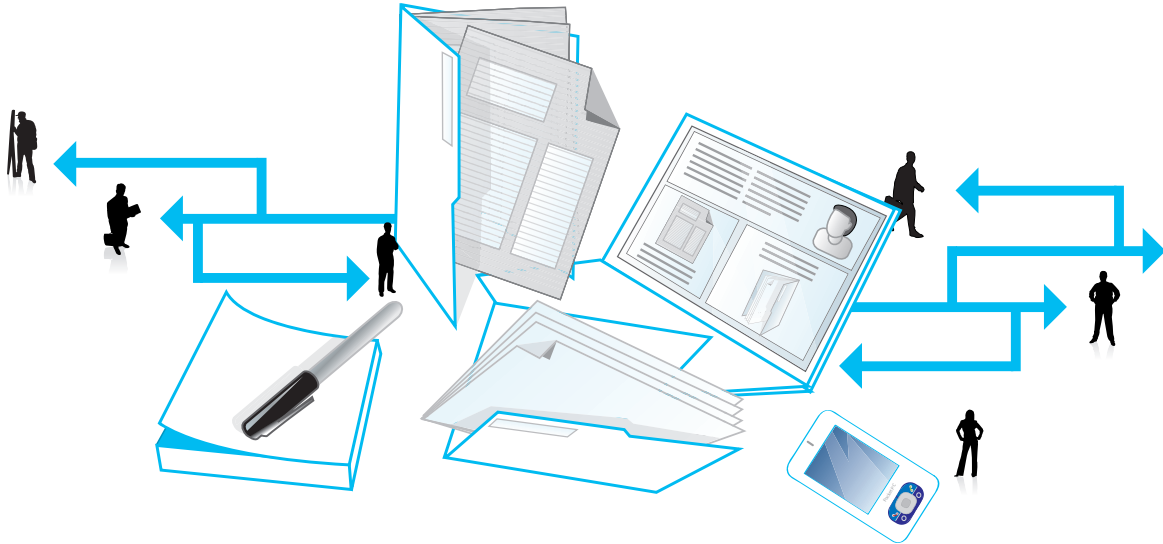




SYMFONI eOFFICE

Fra personlig information og viden til fælles ressource



- Basisinformation på tværs i virksomheden samlet et sted
- Kvalitetssikring af information og viden
- Fælles information bliver let tilgængelig
- Effektivisering af informationsstrømmen
- Brugervenligt

Symfoni eOffice

I løbet af en arbejdsdag udfører vi en række forskellige aktiviteter. Den information og viden, som disse aktiviteter genererer, er virksomhedsrelateret og har interesse og værdi ud over den enkelte ansatte.

Udfordringen ligger i at omforme denne information og viden fra at være personlig til at blive en fælles ressource. Denne erkendelse ligger til grund for udviklingen af eOffice og gør eOffice til et unikt værktøj til at gøre information og viden tilgængelig for organisationen.

eOffice består af en række værktøjer, der dækker forskellige behov i organisationen. Værktøjerne forenkler informationsflowet mellem de ansatte, så mødeadministration, receptionsopgaver og andre administrative opgaver håndteres hurtigere.

I eOffice finder du bl.a. en synkroniseringsfunktion til at overføre mail fra den enkeltes indbakke til fælles applikationer i Symfoni, således informationen kan deles med de øvrige i

organisationen. Med eOffice får du også Global Calendar; et system, der viser alle aftaler i organisationen, der er oprettet i de personlige kalendere. Her følger en nærmere beskrivelse af et udvalg af applikationer:

Global Calendar

Global Calendar er en fælleskalender, der giver en samlet oversigt over alle ansattes aftaler og fravær. Den er integreret med den personlige kalender i notes. Global Calendar er specielt tiltænkt receptionen men er også et nyttigt hjælpemiddel, når du skal planlægge et møde med flere personer eller finde ud af, om en person er til stede.

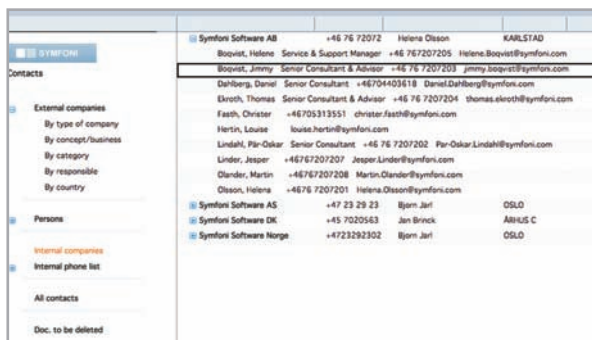
	1	2	3	4	T
	S	M	T	W	T
SYMFONI SOFTWARE					
March, 2009					
Anette Holck Nielsen					
Anni Ravn					
Bent Abildskov Nielsen					
Christa Rantzau Damgaard					
Eisebeth Rasmussen					
... Poulsen					
... dagh					

- Effektivisering af informationsstrømmen!

HR-guiden

HR-guiden er et nyttigt værktøj, som indeholder information om de ansatte. Den er velegnet til at gengive forskellige organisationers struktur og er også let at opdatere ved organisationsændringer.

Databasen giver dig hurtig adgang til information om en ansat - fx personens direkte telefonnummer, mobiltelefonnummer og nærmeste overordnede. Her kan du også registrere stillingsoplysninger, ansættelsesforhold, kompetenceområder med mere.



Symfoni Software AB		+46 76 72072	Helena Olsson	KARLSTAD
Boqvist, Helena	Service & Support Manager	+46 767207205	Helena.Boqvist@symfoni.com	
Boqvist, Jimmy	Senior Consultant & Advisor	+46 76 7207203	jimmy.boqvist@symfoni.com	
Dahlberg, Daniel	Senior Consultant	+46704403618	Daniel.Dahlberg@symfoni.com	
Ekeström, Thomas	Senior Consultant & Advisor	+46 76 7207204	thomas.ekestrom@symfoni.com	
Fasch, Christer		+46705313551	christer.fasch@symfoni.com	
Hertin, Louise			louise.hertin@symfoni.com	
Lindahl, Pia-Oskar	Senior Consultant	+46 76 7207202	Pia-Oskar.Lindahl@symfoni.com	
Linder, Jesper		+46767207207	Jesper.Linder@symfoni.com	
Olander, Martin		+46767207208	Martin.Olander@symfoni.com	
Olsson, Helena		+4676 7207201	Helena.Olsson@symfoni.com	
Symfoni Software AS		+47 23 29 23	Bjørn Jari	OSLO
Symfoni Software DK		+45 7020563	Jan Brinck	ÅRHUS C
Symfoni Software Norge		+4723292302	Bjørn Jari	OSLO

HR-guiden kræver ikke central vedligeholdelse, eftersom den ansatte selv kan redigere persondata og information knyttet til ansættelsesforholdet. Den redigerede information bliver gjort tilgængelig ved et enkelt tastetryk efter at personaleledelsen har kvalitetssikret og godkendt ændringerne.

HR-guiden giver dig også mulighed for at gemme information om ændringer i ansættelsesforhold, således den enkeltes karriereudvikling bliver let at følge. HR-guiden er med andre ord et godt værktøj for alle, inklusive funktionschefer, personaleafdelingen og receptionen.

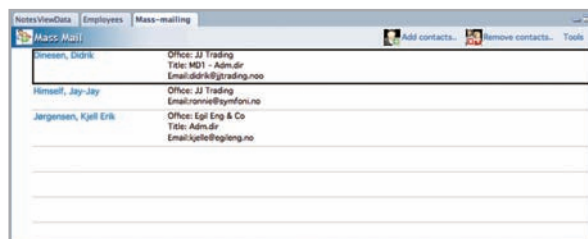
Kontaktregisteret

Kontaktregisteret er et centralt adresseregister, der er beregnet til hele organisationen. Her registrerer du information om organisationens eksterne kontaktoverflade.

Applikationen er fleksibel for bedst muligt at kunne afspejle de forskellige kontakters organisationsstruktur. For hvert firma kan du registrere et ubegrænset antal afdelinger og kontaktpersoner. Du kan desuden registrere privatpersoner, som virksomheden har kontakt med.

Kontaktopfølgning

Med kontaktopfølgning kan alle mails, henvendelser og aktiviteter oprettes direkte på kontakter og følges op i kontaktregisteret ved hjælp af egne opfølgingsværktøjer for aktiviteter. eOffice indeholder også en funktionalitet til dynamisk udtræk af kontaktdata til brug ved masseudsendelser via mail, brev eller eksport til fil.



NotesViewData		Employees	Mass-mailing
Emerson, Endrik	Office: JJ Trading		
	Title: M01 - Adm.dir		
	Email:dirnk@trading.no		
Hirsvoll, Jay-Jay	Office: JJ Trading		
	Email:ccove@symfoni.no		
Jørgensen, Kjell Erik	Office: Egi Eng & Co		
	Title: Adm.dir		
	Email:kjelle@egiling.no		

Overfør mail

Overfør mail er klagjorte elementer, som gør det muligt for den enkelte bruger at overføre mails fra dennes private indbakke til den fælles dokumenthåndtering. Fra personlig information og viden til fælles ressource.

Symfoni eOffice er relevant med:

• Symfoni Sales

Systemet giver alle medarbejdere, som har kundekontakt, adgang til den samme information, således at alle kan arbejde mere effektivt - både mod markedet og den individuelle kunde.

Måltrettet salgsarbejde

Systemet indeholder flere oversigter med al den information sælgere og salgsledelse har behov for i et måltrettet og kontrolleret salgsarbejde.

Salgsmulighederne bliver kvalificeret og metodisk vurderet efter sandsynlighed.